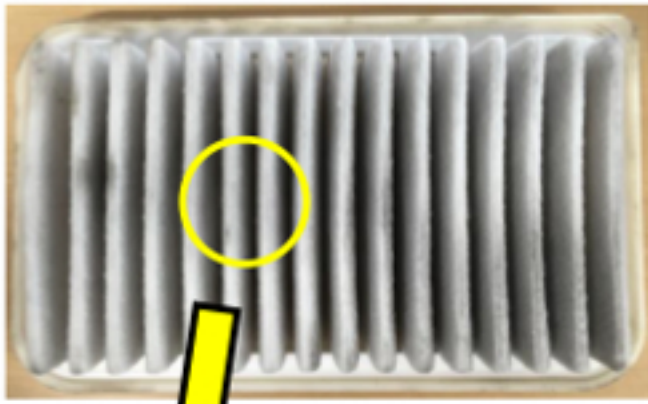


# そのエアフィルター、本当は汚れているんです！



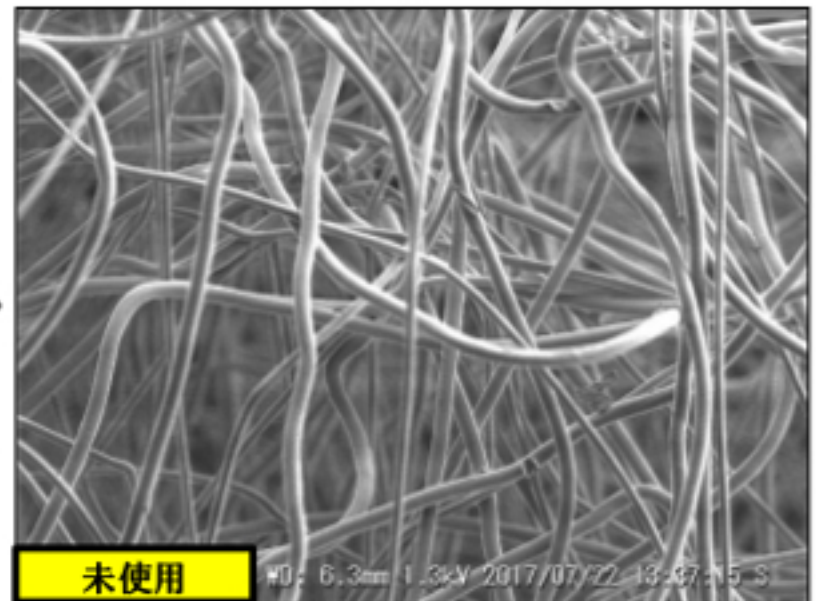
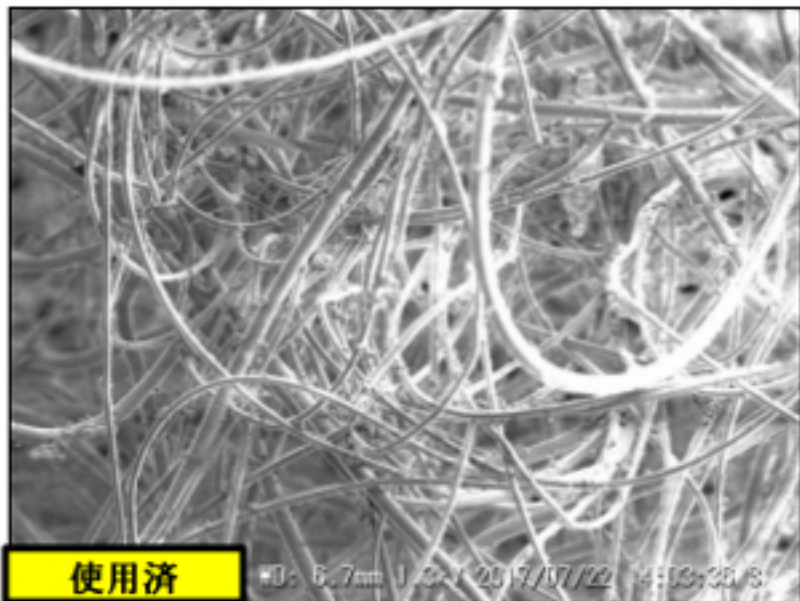
交換から2万5千キロ走行したエアフィルター  
見た目はキレイに見えるけど…  
中身はどうなってるの？

拡大して見てみましょう！

男もエアフィルターも  
中身が大事よね！



エアフィルターを100倍に拡大した写真です



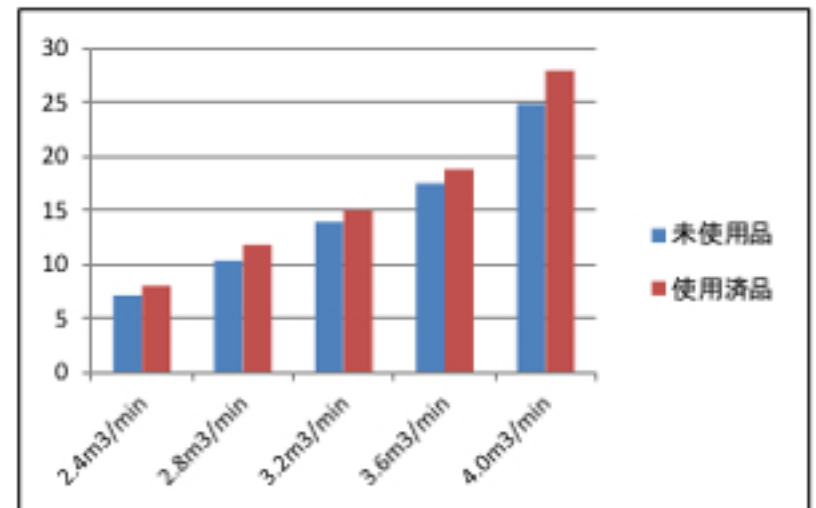
不織布のエアフィルターは、表面ではそんなに汚れていないように見えてもろ材の中ではしっかりとゴミを蓄積しているのです！

この2万5千キロ使用したのものでも通期抵抗が  
新品に比べ15～20%高くなっています。  
つまり燃費に悪影響を及ぼしているのです。

※使用環境によって異なります



繊維にゴミが詰まってくると  
空気の流れが悪くなるのじゃ



エアフィルターはゴミを蓄積すればするほど詰まっていきます。  
交換タイミング(2万～2万5千キロ)を逃すと通気抵抗がどんどん高くなっていきます。

このタイミングを逃すと…

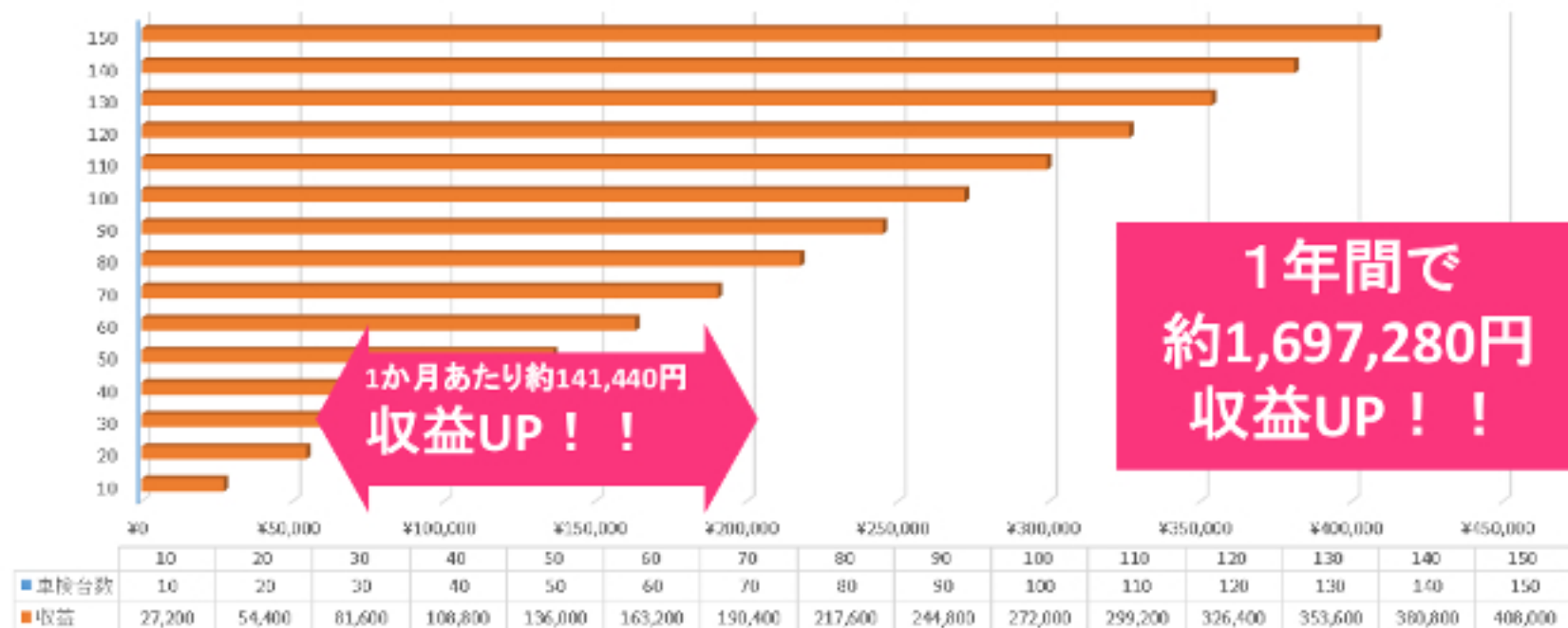
次回車検・点検まで燃費の悪いコンディションで走行することになるため、**清掃**ではなく  
**交換**することをオススメします！



燃費だけじゃなく、安心と安全  
にもつながるのがうれしいわ！

## 車検150台/月の試算

# エア-エレメント交換収益試算表



■ 車検台数 ■ 収益

### 【1台当たりの収益】

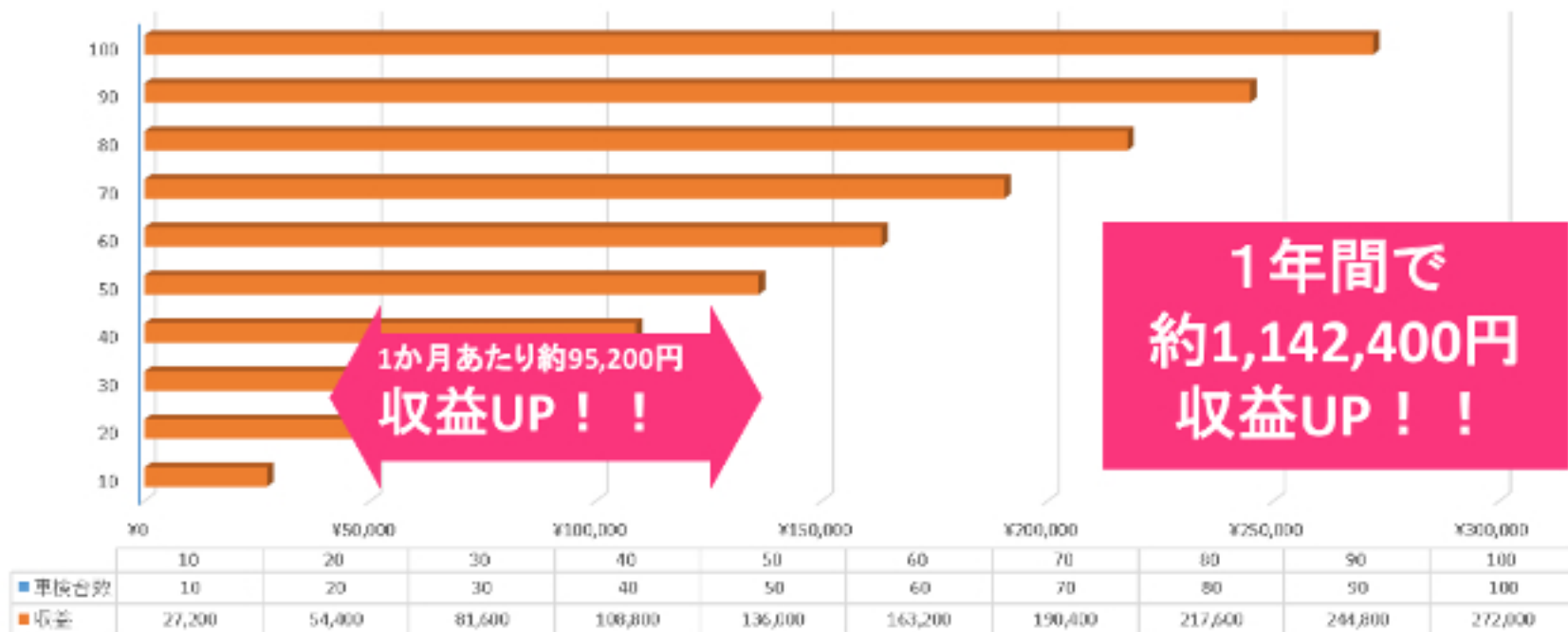
・エア-エレメント代	1,220円
・交換工賃	1,500円
合計	2,720円

### ※試算条件:車検150台/月ベース

出筋カロラーフィルダー用エア-エレメント定価(3,050円)を交換率15%⇒50%に増加した場合をもとに試算しております。

## 車検100台/月の試算

# エア-エレメント交換収益試算表



■ 車検台数 ■ 収益

### 【1台当たりの収益】

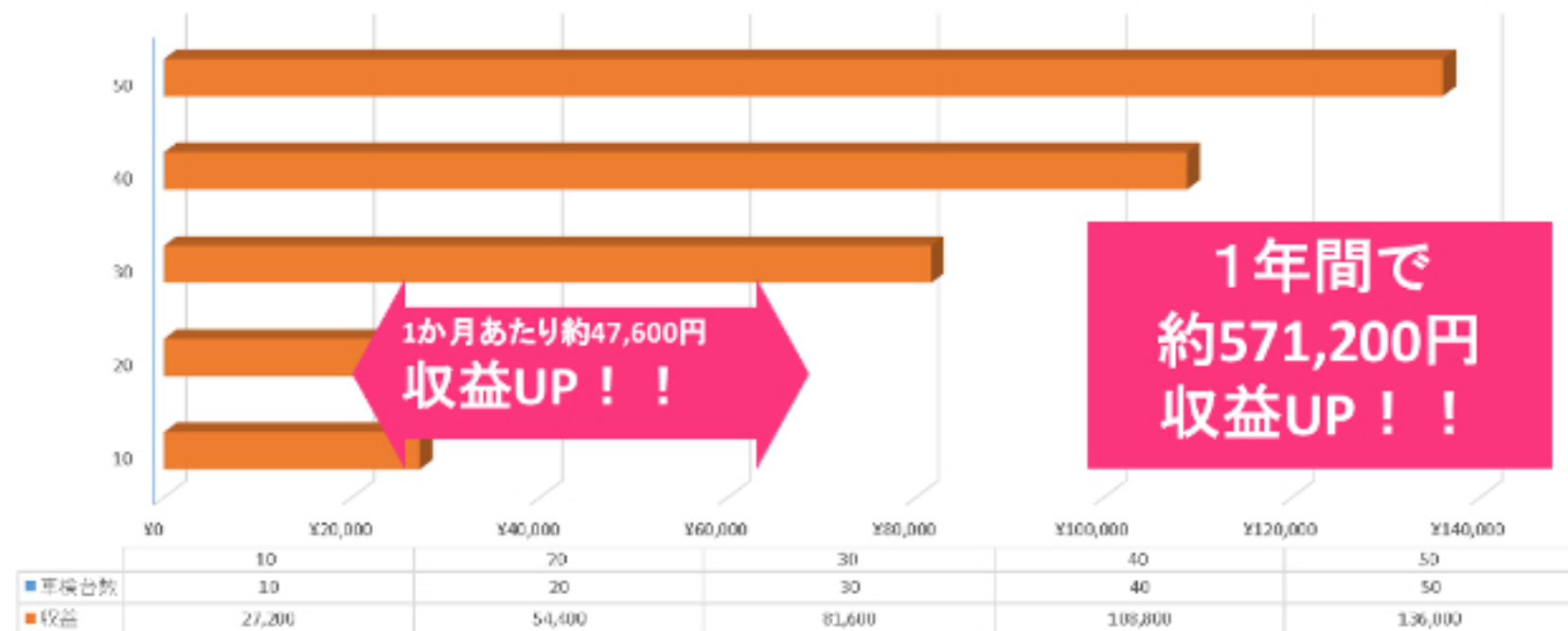
・エア-エレメント代	1,220円
・交換工賃	1,500円
合計	2,720円

### ※試算条件:車検100台/月ベース

出筋カロラーフィルダー用エア-エレメント定価(3,050円)を交換率15%⇒50%に増加した場合をもとに試算しております。

## 車検50台/月の試算

# エア-エレメント交換収益試算表



■ 車検台数 ■ 収益

### 【1台当たりの収益】

・エア-エレメント代	1,220円
・交換工賃	1,500円
合計	2,720円

### ※試算条件:車検 50台/月ベース

出筋カロ-ラフィルダ-用エア-エレメント定価(3,050円)を交換率15%⇒50%に増加した場合をもとに試算しております。