

自動車専用ツール

# ヘッドランプレンズ交換ツールセット

Headlight lens replacement tool set

KTC



## レンズ&ハウジングを傷めず スピーディーに分解・取付作業が可能!

増加が見込まれるヘッドランプレンズの交換作業を1人で確実にこなせます。  
ヘッドランプの破損リスクを軽減し、時短を実現します。

### ヘッドランプレンズの分解

専用リムーバー&ウェッジで確実に引き離し、  
爪の再勘合を防止。作業空間を確保。



リムーバーはヘッドランプレンズとハウジングの隙間に差し込みやすく、引き離す時も滑りにくい形状を採用。ウェッジはレンズとハウジングの隙間に差し込み、再勘合を防止します。

### ヘッドランプレンズの組付け

ガスケットが付きにくい専用ヘラで、  
ハウジングへの入れ込み作業がスムーズに。



先端にシリコン素材を採用した専用ヘラで、粘りのあるガスケットをスムーズにハウジングへ入れ込むことが可能です。

NEW

### ヘッドランプレンズ交換ツールセット

Headlight lens replacement tool set

No.ATP6015	▼g 850	□10	小売参考価格 ¥ 14,000
ヘッドランプレンズリムーバー		AP601	
ヘッドランプレンズウェッジ × 2		AP602	
ヘッドランプレンズガスケット用ヘラ		AP603	
ブローケース			

**用途** ・自動車用ヘッドランプレンズの交換。(メーカーが交換を指定している車種)

**特長** ・ヘッドランプレンズ交換(分解・組付け)作業の時短、効率化が図れます。

[ヘッドランプレンズリムーバー]

・握ると先端が開き、クロー先端の独自形状で滑らず確実に開きを保持します。

[ヘッドランプレンズウェッジ]

・クサビとして使用します。縦横のカエリ付きで、再勘合防止や作業空間の確保が可能です。

[ヘッドランプレンズガスケット用ヘラ]

・先端にシリコン素材を採用。ガスケットが付きにくく、ハウジングへの入れ込み作業が容易になります。



包装イメージ  
(W293×D185×H75)



注意  
・法令で定められた資格を有する者が、自動車メーカーからの情報(整備指示書等)を十分に理解し作業する。

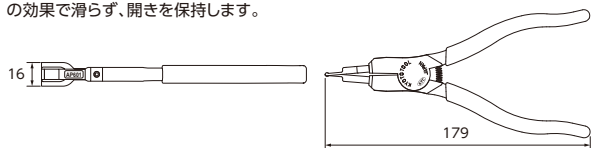
## ヘッドランプレンズ交換作業に必要な専用ツールをワンセットに

### ヘッドランプレンズリムーバー

No.AP601



クロー先端は隙間に差しこみやすい一直線形状。握ると先端が三分割で開き、カエリの効果で滑らず、開きを保持します。



### ヘッドランプレンズリムーバークロー

No.AP601-1



### NEW 補給部品

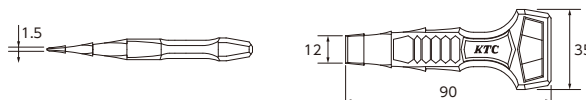
No.	品名	▼g	□	小売参考価格
AP601	ヘッドランプレンズリムーバー Headlight lens removal plier	191	1	¥ 10,500
AP602	ヘッドランプレンズウェッジ Headlight lens wedge	8	1	¥ 650
AP603	ヘッドランプレンズガスケット用ヘラ Headlight lens gasket mounting tool	8	1	¥ 1,600
AP601-1	ヘッドランプレンズリムーバークロー Headlight lens removal plier claw	14	1	¥ 7,100

### ヘッドランプレンズウェッジ

No.AP602



レンズとハウジングの隙間にクサビとして差し込み、再動合を防ぎます。抜けづらいカエリ形状を採用。ひもを通して落下を防ぐ穴も装備しています。



### ヘッドランプレンズガスケット用ヘラ

No.AP603



ハウジングに新しいガスケットを取付ける際に使用。先端に剥離性のあるシリコンを採用することで、くっつきにくくスムーズに取付けが可能です。



## ふくだけで頑固な汚れを簡単に除去!



スプラッシュワイパー  
No.YCW-100



水や石けんも不要で場所を選ばず使用可能です。研磨剤不使用なので肌も傷つけません。100枚入り。

## 作業用マットとしても最適!



スカッププレートカバー  
No.AYC404



表地に雨天時の作業でも滑りにくいPVCを、裏地には滑りを抑えるSBR(合成ゴム)を採用。サイズ:650×450(面ファスナー部除く)

■お買い求めは信頼とサービスを誇る当店で

## KTC 京都機械工具株式会社

〒613-0034 京都府久世郡久御山町佐山新開地 128 番地  
お客様窓口 support@kyototool.co.jp 製品サイト ktc.jp

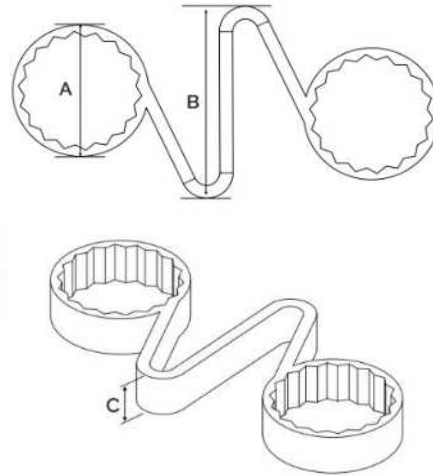
- 製品のサイズで単位の表示をしていないものはmmを使用しています。
- 製品の寸法公差により、サイズは実際の製品とは異なる場合があります。
- 仕様は改良のため予告なく変更することがありますので、あらかじめご了承ください。

表示価格は「小売参考価格」であり消費税は含まれておりません。



No.72-18 2021.12.305(SS)

# CLY33, CLY38, CLY41 チェックリンクイエロー

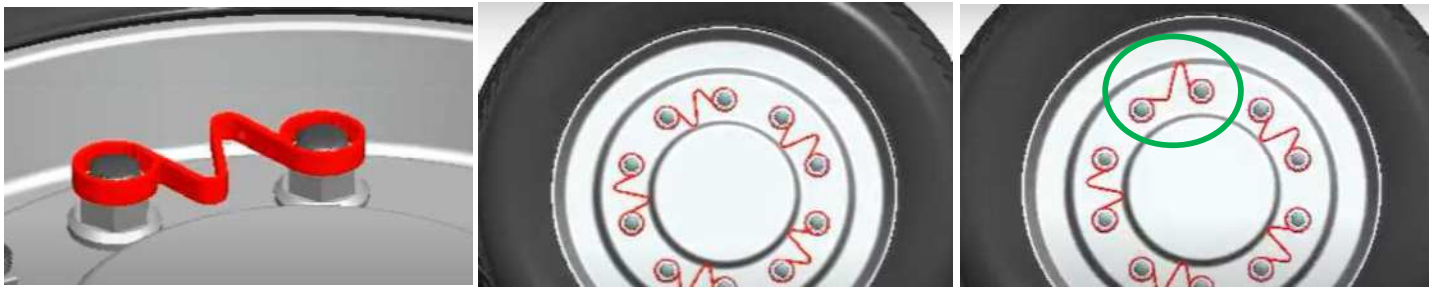


**CLY33**  
A: 41.3mm  
B: 55mm  
C: 13mm

**CLY38**  
A: 47mm  
B: 60mm  
C: 13mm

**CLY41**  
A: 54mm  
B: 49mm  
C: 13.5mm

## 使用例



- ① 緩みが無いか確認してしっかり奥までナットに押し込み装着してください      ② ナットが緩んでいるサイン

### ■特徴

- ・走行時による振動や衝撃から起こるナットの緩みを一目で確認することができます。
- ・樹脂のスプリング性能により、ナットの緩みを防止することができます。
- ・適用ナットサイズ:ISO 33mm / JIS 38mm 41mm 8穴も対応
- ・融解温度を超えるような異常時(ハブやブレーキ発熱状態等)のチェックにもなります。
- ・素材: 高品質のバージンポリマーを使用
- ・融融温度: 125°C , 1袋: 50個入り , 色: 黄色



### 連結式ナット回転指示インジケータ(チェックリンク)

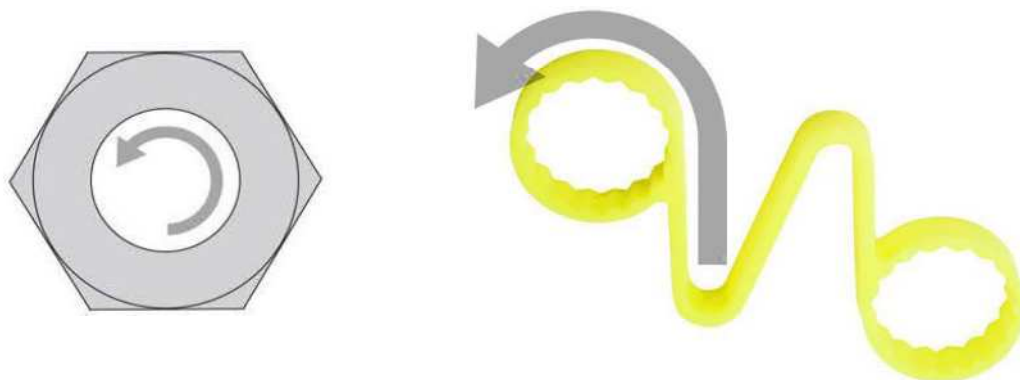
JAMA(日本自動車工業会)のニュースリリースで取り上げられました。  
[http://releasejama.or.jp/sys/news/detail.pl?item\\_id=1936](http://releasejama.or.jp/sys/news/detail.pl?item_id=1936)

販売店：

販売元：

# チェックリンク取扱説明書

取り付け方法 (ISO右ネジ 及び JIS右ネジの場合)



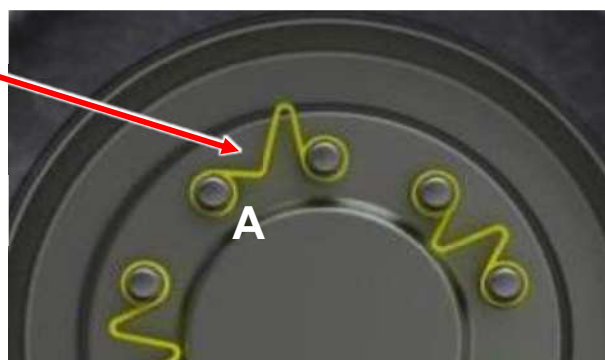
隣り合った2つのホイールナットにチェックリンクをそれぞれ取り付けます。

左側がアルファベット小文字の“q”または数字の“9”、右側がアルファベット小文字の“b”または数字の“6”になるように取り付けます。一部、刻印が表になるように取り付けるとの説明するメーカーがごさいますが、刻印方向は様々なので必ず下記方向に取り付けてください。

正しい取り付け方。



ナットが緩んだ状態



Aのナットが緩んだ例です。ナットが緩むとチェックリンクが変形するので目視で緩みの発見が出来ます。また、スプリング効果により、締まる方向に力が加わり緩みを防止する効果も有ります。

※JIS38mm・41mmの逆ネジ側(左ネジ・左側車輪)に取り付ける場合は、上記で説明している向きとは逆向き(裏向き)にて取り付けてください。



# プレセット型トルクレンチ デジタルトルクチェッカー

視認性に優れた目盛で  
トルク調整作業を快適に



読みやすい目盛を採用

## プレセット型トルクレンチ



GW010-02~GW025-03



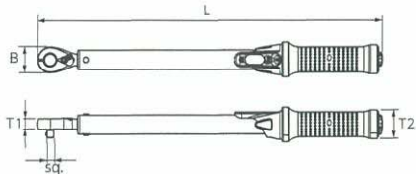
GW050-03~GW300-04



GW600-06~GW1000-08



専用樹脂ケース付



※ラチェット部はユニオン機構ではありません。



### ■プレセット型トルクレンチ

No.	sq.	トルク測定範囲(N・m)	最小目盛り	L	B	T1	T2	▼kg	測定方向	トルク精度	小売参考価格
GW010-02	6.3	2~10	0.1	317.4	22	10	37.5	0.5	右	±3%	¥22,400
GW025-02	6.3	5~25	0.1	317.4	22	10	37.5	0.5	右	±3%	¥20,100
GW010-03	9.5	2~10	0.1	317.4	22	10	37.5	0.5	右	±3%	¥22,400
GW025-03	9.5	5~25	0.1	317.4	22	10	37.5	0.5	右	±3%	¥20,100
GW050-03	9.5	10~50	0.25	374.9	33	13.7	37.5	0.6	右	±3%	¥21,000
GW100-03	9.5	20~100	0.5	446.9	33	13.7	44.5	1	右	±3%	¥22,100
GW100-04	12.7	20~100	0.5	446.9	33	13.7	44.5	1	右	±3%	¥22,100
GW200-04	12.7	40~200	1	531.3	39.5	18	44.5	1.3	右	±3%	¥28,200
GW300-04	12.7	60~300	2	623.2	39.5	18	44.5	1.6	右	±3%	¥35,700
GW600-06	19.0	100~600	2	1039.7	70.6	35.5	44.5	5.3	右・左	±4%	¥74,200
GW800-06	19.0	150~800	5	1155.2	70.6	35.5	44.5	5.6	右・左	±4%	¥88,800
GW1000-06	19.0	200~1000	5	1155.2	70.6	35.5	44.5	5.6	右・左	±4%	¥111,000
GW1000-08	25.4	200~1000	5	1155.2	70.6	35.5	44.5	5.8	右・左	±4%	¥111,000

**用途** ●規定トルクでのボルトの締付け作業。

**特長** ●視認性の高い目盛を採用し、より快適なトルク調整作業が可能。  
●保管に便利な専用樹脂ケース付き。  
●グリップには劣化に強く、フィット感のあるエラストマー樹脂を採用。  
●不用意なトルク設定値の変更を防ぐロック機構を採用。  
●GW010-02~GW300-04は36枚ギア、GW600-06~GW1000-08は40枚ギアです。

※ 補修部品を設定しています。  
※ 保管時には設定トルクを最低値にしてください。

プレセット型トルクレンチの特長とトルクチェッカーは裏面をチェック!

拝啓 貴社ますますご発展のこととお慶び申し上げます。平素は格別のお引き立てを賜り厚く御礼申し上げます。

さて、この度弊社では、HIDライトをバルブ交換だけでLEDライトに変更可能な『オプティマル LEDパフォーマンス D1S/D3S/D5S/D8S』を販売させて頂く事となりました。既存製品と共に今後ともご愛顧賜りますよう、何卒宜しくお願いいたします。

敬具

## 点灯制御ドライバーをバルブ内に収めた HIDバルブと同形状のLEDバルブが誕生 !!



HIDヘッドライトをLEDヘッドライトに交換可能な“オプティマルLEDパフォーマンス” HIDよりも明るく!そして瞬時に明るさが100%になる本製品は、純正バラストの出力ハーネスをLEDバルブに接続するだけ!

バルブ交換の感覚で鋭い6500ケルビンの白色LEDヘッドライトに変更できます。

- HIDインバーターから出力される高電圧を受け止めるドライバーユニットをLEDバルブ内に収めることでHIDバルブと同形状のLEDとなり従来のコンバージョンLEDバルブと比べ取り付けやすさも向上しています。
- HIDと比較しても遜色のない10000ルーメン(左右合計)を発揮するハイパワーLEDチップをHIDバルブの発光部と同位置に配置。そして両面のLEDの隙間を極力薄くしHIDバルブの発光部を再現する事で理想的な光と明るさを照射する設計になっています。
- バルブの先端から後端までアルミニウムで成形し高い冷却効率を実現。
- バルブ内部に、温度センサーを内蔵することで、LED素子の破損を防いで長寿命を実現。
- 安心の2年の製品保証

商品名		オプティマルLEDパフォーマンス 6500K			
タイプ	色温度	商品コード	価格(税別)	価格(税込)	JANコード
D1S	6500ケルビン	LEZ101	¥25,000	¥27,500	4541244528784
D3S	6500ケルビン	LEZ103	¥25,000	¥27,500	4541244528791
D5S	6500ケルビン	LEZ105	¥25,000	¥27,500	4541244528807
D8S	6500ケルビン	LEZ108	¥25,000	¥27,500	4541244528814





# SEAT REFRESH COAT

シートリフレッシュコート

## 短時間施工! 安心・快適・ シートリフレッシュ!

ウイルス  
除去

除菌  
・  
抗菌

消臭  
・  
防臭



### 簡単・時短

施工  
3分 + 乾燥  
5分

シートに塗布して、  
乾燥させるだけで施工可能

### 効果持続

抗菌効果

約 6ヶ月間持続

(摩擦耐久テストの結果に基づく)

### 安心・安全

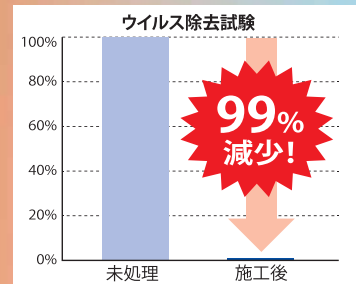
天然由来成分や  
化粧品等に用いられる  
安全性の高い成分使用



## ウイルス除去

試験において  
99%の除去効果を確認。

※一般財団法人 日本繊維製品品質技術センターによる試験  
※全てのウイルスを除去する訳ではありません。  
※空間のウイルス除去はできません。  
※エンペロープウイルス1種をつけた基材にシートリフレッシュコート  
を処理し、所定時間後ウイルス除去効果を確認

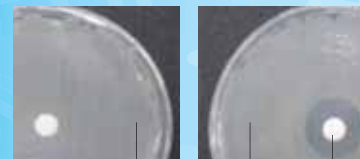


## 除菌・抗菌

ハイブリッド抗菌効果で  
カビや細菌を防ぎ、  
清潔さをキープします。

即効性に優れる有機系抗菌成分と  
耐久性に優れる無機系抗菌成分(銀イオン×ゼオライト)を  
組み合わせる「ハイブリッド抗菌効果」。  
カビや細菌を防ぎ、清潔さをキープします。

未施工の場合 施工した場合



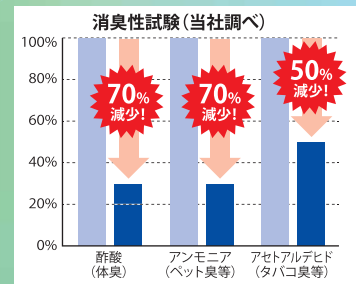
シートリフレッシュコートを含浸させた布

## 消臭・防臭

汗・食物・タバコ・ペット等の  
多様な臭気源に対し  
消臭効果を発揮します。

また、カビや細菌が発散するにおいを抑制します。

※消臭性試験…各臭気の初期濃度を100%とした場合の消臭吸着性能試験



## SEAT REFRESH COAT 3つのポイント!

### 簡単・時短

施工 3分 + 乾燥 5分

シートに塗布して、  
乾燥させるだけで  
施工可能です。

### 効果持続

約 6ヶ月間

抗菌効果が  
持続します。

摩擦耐久テストの結果に基づく

※持続期間は目安であり、お車の  
使用状況によって変わります。  
合皮シートについては約3ヵ月

### 安心・安全

天然由来成分や、  
化粧品等に用いられる  
安全性の高い成分を  
使用しています。

※外部検査機関で人の肌による  
「パッチテスト」を実施し、肌に  
触れた場合の影響が無いことを  
確認しております。



品番	12090
容量	140ml
梱包	10本

■お問い合わせは——



## 石原ケミカル株式会社

本社 〒652-0806 神戸市兵庫区西柳原町5番26号 TEL.(078)681-4801(代表)  
東京支店 〒110-0016 東京都台東区台東2丁目26番11号 TEL.(03)3832-1531(代表)  
滋賀工場 〒520-1642 滋賀県高島市今津町北生見古野24番地の1 TEL.(0740)24-0151(代表)  
神戸工場 〒651-2241 神戸市西区室谷1丁目6番2 TEL.(078)275-3031(代表)

※仕様および外観は、改良のため予告なく変更することがあります。



# 超クリアガラスクリーナー

## 特長

- 高濃度のエチルアルコールを配合した速乾タイプです。
- タバコのヤニ・手脂・油膜を除去します。
- 窓拭きと同時に除菌効果も得られます。
- シリコンや界面活性剤を含まないので作業性が良く、ムラにならず二度拭きも不要です。

白残りなし  
超クリアな仕上がりに



※活性剤系ガラスクリーナーとの比較試験



## 用途

- 自動車の窓
- 家庭の鏡
- ガラスのクリーニング

## 使用方法



①マイクロファイバークロスなどの柔らかい布にスプレーしてください。



②車内の窓（内側）に使用する場合は、ドアを開けてご使用ください。



③外窓に砂ホコリがついている場合は、キズの原因となりますので洗車してからご使用ください。

※飛散しガラス以外に付着した場合は、直ちに濡れタオルで拭き取ってください。

品番: 000621  
品名: 超クリアガラスクリーナー  
内容量: 400mL  
入数: 30本  
JANコード: 4985329106212

株式会社 **イチネンケミカルズ** プロユースケミカル事業部

〒108-0023 東京都港区芝浦4丁目2番8号 <https://www.ichinen-chem.co.jp/>

札幌営業所 011-251-4580	静岡出張所 052-504-8171
仙台支店 022-788-0791	金沢営業所 076-237-3156
東京支店 03-6414-5608	大阪支店 06-6748-9960
北関東営業所 0280-97-3050	岡山営業所 086-805-1830
群馬営業所 0270-25-1168	愛媛出張所 06-6748-9960
新潟営業所 025-226-7241	広島営業所 082-553-1013
名古屋支店 052-504-8171	福岡営業所 092-472-2067

取扱販売店

# 強力水垢除去シャンプー

研磨剤入り / 淡色車専用

## 特長

- 水垢を除去するカーシャンプーです。
- 超微粒子コンパウンドが頑固な水垢も簡単・スピーディーに洗車できます。
- 淡色車専用です。



頑固な水垢も...



品番: 000772  
品名: 強力水垢除去シャンプー  
内容量: 4L  
入数: 3本  
(1ケース・スポンジ3個付き)  
JANコード: 4985329107721

## 使用方法

● 容器をよく振ってから使用してください。

- ① 傷の原因となりますので本商品を使用する前にほこり・砂などの汚れを洗い流してください。
- ② ボディーを水で濡らした状態で、水で濡らしたスポンジに液をとり(500円玉程度の大きさ)、スポンジを揉むようにして泡立ててからボディーの上部から軽く擦るように洗車してください。
- ③ 使用後は水で洗い流してください。  
乾燥させるとボディーにこびりつくことがあるのでなるべく早く水で洗い流してください。  
夏場などは部分ごとに区切って作業することをおすすめします。  
※汚れがひどく、落としきれなかった場合は再度塗布し少し強めに洗浄してください。
- ④ 最後に、ボディーに残った水滴をタオルなどを使い拭き上げてください。



スポンジに原液を適量取ります。



泡立ててシャンプーしてください。



乾燥しない内に成分が残らないようにきれいに洗い流してください。

## 使用上の注意

- コーティング等の表面処理が取れる場合がありますので、十分注意の上使用してください。
- キズの原因になりますので風の強い時や砂ぼこりの多い所では使用しないでください。
- 塗装面以外のプラスチック部分、ガラス、レザー、レンズ等には使用出来ません。
- 陽の当たる場所での使用は避けてください。ウォータースポットができる原因になります。
- 炎天下やボディーが熱い時は、シミや色ムラの原因となりますので、ボディーの表面温度を下げてから使用してください。
- 再塗装車や劣化した塗装面の場合は、シミやムラが発生するおそれが高い上、色落ちする場合等があります。また、濃色車は細かい傷となる恐れがありますので、あらかじめ目立たない箇所では影響の有無をご確認の上、使用してください。
- シミ、ムラの原因になるので、塗ったまま放置しないでください。

株式会社 **イチネンケミカルズ** プロユースケミカル事業部

〒108-0023 東京都港区芝浦4丁目2番8号 <https://www.ichinen-chem.co.jp/>

札幌営業所 011-251-4580	静岡出張所 052-504-8171
仙台支店 022-788-0791	金沢営業所 076-237-3156
東京支店 03-6414-5608	大阪支店 06-6748-9960
北関東営業所 0280-97-3050	岡山営業所 086-805-1830
群馬営業所 0270-25-1168	愛媛出張所 06-6748-9960
新潟営業所 025-226-7241	広島営業所 082-553-1013
名古屋支店 052-504-8171	福岡営業所 092-472-2067

取扱販売店



# OK スノー・スプレー

A MUST FOR SAFETY ON SNOWY ROADS

世界各国  
累計販売数  
200万本超!

タイヤ  
車両・環境に  
優しい!

緊急対応  
滑り防止材

Made With  
High-Performance  
Synthetic Polymers

No more worries on snowy, rainy and slippery ice roads!

Ensures your safety in the coldest of winters!



内容量：500ml  
(乗用車タイヤ 12～16本分)

滑り止め効果のある天然樹脂成分に、特殊ポリマーを配合 タイヤ表面をコーティングし  
雪道、圧雪路でのグリップ力を向上させ、緊急時の安全を確保します。

- 急な降雪時に、簡単・安全に脱出可能！
- タイヤチェーンの装着方法がわからない方に！
- 圧雪路など、スタッドレスを履いていても、それ以上のグリップが必要な際に！

【効果（テスト評価）】

- ①雪道 走行距離別減速距離比較（40→0km/h 夏タイヤ使用）  
スプレー無し時 平均56.7m⇒スプレー後 0km走行:21.0m 20km走行後:31.7m 40km走行後:37.3m  
⇒スプレー直後の制動距離は半分以下（タイヤチェーン並み）、以降徐々に効果は薄れます。
- ②圧雪路 0→40km到達時間（オールシーズンタイヤ）スプレー無:13.84秒 スプレー後:9.04秒 -4.8秒
- ③圧雪路 40→0km 停止距離（オールシーズンタイヤ）スプレー無:42.15m スプレー後:25.93m -16m  
★①はTEST WORLD社（フィンランド）、②③は、交通科学総合研究所（北海道士別市）による評価

【使用方法（乗用車）】

- ①タイヤ表面の異物、雪、泥等を取り除きます（塗れていても問題ありません）。
- ②缶を30回程度良く振ってから、ノズルを水平に上げて、タイヤの路面との接触面へスプレーします。スプレー出来ない部分は車を動かしてタイヤを回転させ、4本全てにスプレーします。
- ③スプレー後、3～4分経過してから、ハンドルを左右に1～2回回してからゆっくり発進します。

【使用上のご注意】

- ・本製品は、緊急脱出用ですので危険な積雪、アイスバーンなどでは、専用チェーンをご使用ください。
- ・スプレー後、雪の無い道を走行した場合、早期に効果が薄れます。その場合は、再度スプレーしてください。
- ・本製品の液がタイヤの路面との接触面以外に付着した場合は、無水エタノールやパーツクリーナーを使用して速やかに除去してください。
- ・一度使用したら、シーズン内に必ず使い切ってください。
- ・ノズルが詰まった場合は、付属の予備ノズルに交換してください。
- ・記載用途以外には使用しないでください。
- ・密閉された場所での使用は、十分な換気と火元が無いことを確認してください。
- ・万一飲み込んだり、目などに入った場合は、直ぐに医師の診断を受けてください。
- ・皮膚の弱い方は、保護手袋をつけてご使用ください。
- ・保管は直射日光があたらない場所で、且つ40℃以上にならない場所で保管してください。夏期など車内が高温になるときは車内には絶対に保管しないでください。

CM動画(15秒) 比較動画(2分)



品番:SOS0381

参考価格:3,300円(税込) ケース入数:12

時代のニーズに応える眼差し  
TMY EYE'S  
GLOBAL NETWORK

販売元:辰巳屋興業株式会社 用品部  
〒124-8538 東京都葛飾区西新小岩3-8-4  
URL : <https://www.tmy-net.co.jp>  
e-mail : [rg@tmy-net.co.jp](mailto:rg@tmy-net.co.jp)  
TEL:03-3696-0620 FAX:03-3696-6721

総輸入元：株式会社GUP

Bullson  
MADE IN KOREA